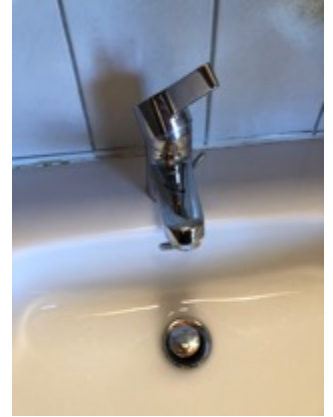


Procédure à suivre lors de l'arrivée au chalet

1 – S'assurer que l'interrupteur général soit bien sur 1, allumer les radiateurs en les mettant sur I, position soleil, 24°C



2 – Fermer tous les robinets (cuisine, salle de bain, cave)



3 – Ouvrir la vanne d'eau principale qui se trouve à l'extérieur du chalet en utilisant la clef idoine. En hiver lorsqu'il y a de la neige, le couvercle métallique est gelé. Conseil: Faites chauffer de l'eau avec la thermos qui se trouve dans la cuisine et verser l'eau bouillante pour dégeler le tout.



La clef d'ouverture de la vanne se trouve à environ 20 cm de profondeur



4 – Ouvrir ensuite la petite vanne qui se trouve au sous-sol dans la cave (bouton vert)



6 – Enclencher les fusibles du Boiler



5 – Tester les robinets un à un



Procédure à suivre lors du départ du chalet

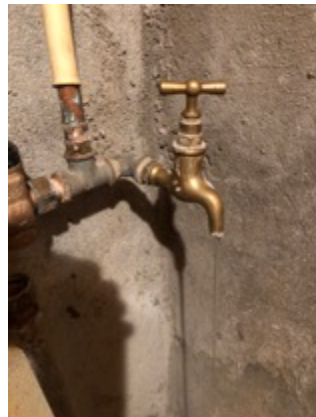
1 – Fermer la vanne d'eau principale qui se trouve a l'extérieur du chalet en utilisant la clef idoine.



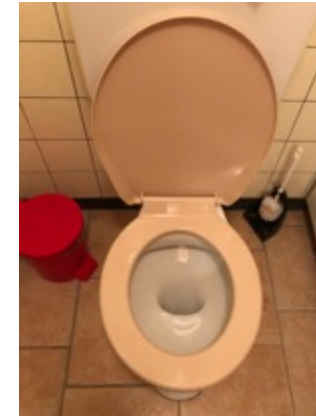
2 – Fermer la petite vanne qui se trouve au sous-sol dans la cave (bouton vert)



3 – Ouvrir tous les robinets (cuisine, salle de bain - y compris la pomme de douche! - cave) et attendre que l'eau ne s'écoule plus



4 – Vider l'eau des toilettes, s'assurer que leurs réservoirs soient bien vides



5 – Mettre 1 cl d'antigel dans les siphons des toilettes et des lavabos des deux étages. Procéder de même dans la cuisine et dans la douche.

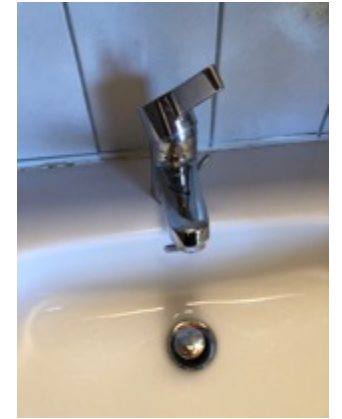


6 – Laisser le radiateur des toilettes du sous-sol sur I en position Lune 14°C

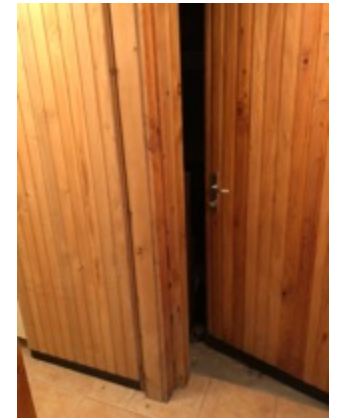


9 – Fermer les fusibles du Boiler, s'assurer que tous les autres radiateurs soient bien éteints en position 0

6 – Laisser les robinets ouverts



7 – Laisser la porte de la cave du sous-sol entre-ouverte



8 – Fermer en revanche celle du sous-sol qui donne accès aux toilettes et à la cave

